



24463

ПРАВИТЕЛЬСТВО МОСКОВСКОЙ ОБЛАСТИ
МИНИСТЕРСТВО СТРОИТЕЛЬНОГО КОМПЛЕКСА МОСКОВСКОЙ ОБЛАСТИ

Кому **Общество с ограниченной**

(наименование застройщика)

ответственностью

(фамилия, имя, отчество – для граждан,

«Энергия-9»

полное наименование организации – для

141370, Московская область,

юридических лиц), его почтовый индекс

Сергиево-Посадский р-н, г. Хотьково

ул. Михеенко, 25

и адрес, адрес электронной почты)

РАЗРЕШЕНИЕ
на строительство

Дата **“ 28“ ноября 2016 г.**

№ **RU50-28-6540-2016**

Министерство строительного комплекса Московской области в соответствии со статьей 51 Градостроительного кодекса Российской Федерации разрешает:

1	Строительство объекта капитального строительства	✓
	Реконструкцию объекта капитального строительства	-
	Работы по сохранению объекта культурного наследия, затрагивающие конструктивные и другие характеристики надежности и безопасности такого объекта	-
	Строительство линейного объекта (объекта капитального строительства, входящего в состав линейного объекта)	-
	Реконструкцию линейного объекта (объекта капитального строительства, входящего в состав линейного объекта)	-
2	Наименование объекта капитального строительства (этапа) в соответствии с проектной документацией	«Комплекс жилых домов со встроенно-пристроенными нежилыми помещениями (1 этап строительства) по адресу: Московская область, Сергиево-Посадский муниципальный район, городское поселение Хотьково, ул. Михеенко, д 25»
	Наименование организации, выдавшей	ООО

	положительное заключение экспертизы проектной документации, и в случаях, предусмотренных законодательством Российской Федерации, реквизиты приказа об утверждении положительного заключения государственной экологической экспертизы	«Строительная Экспертиза»
	Регистрационный номер и дата выдачи положительного заключения экспертизы проектной документации и в случаях, предусмотренных законодательством Российской Федерации, реквизиты приказа об утверждении положительного заключения государственной экологической экспертизы	№77-2-1-3-0125-16 от 04.10.2016 г.
3	Кадастровый номер земельного участка (земельных участков), в пределах которого (которых) расположен или планируется расположение объекта капитального строительства	50:05:0050104:396, 50:05:0050104:397, 50:05:0050104:398, 50:05:0050104:395
	Номер кадастрового квартала (кадастровых кварталов), в пределах которого (которых) расположен или планируется расположение объекта капитального строительства	50:05:0050104
	Кадастровый номер реконструируемого объекта капитального строительства	-
3.1	Сведения о градостроительном плане земельного участка	№ RU50512103-MSK001647 утвержден Министерством строительного комплекса Московской области от 08.07.2016 г. №Г28/2129; № RU50512103-MSK001646 утвержден Министерством строительного комплекса Московской области от 08.07.2016 г. №Г28/2128; № RU50512103-MSK001645 утвержден Министерством строительного комплекса Московской области от 08.07.2016 г. №Г28/2134
3.2	Сведения о проекте планировки и проекте межевания территории	утвержден Министерством строительного комплекса Московской области от 01.04.2016 г. №П28/625
3.3	Сведения о проектной документации объекта капитального строительства, планируемого к строительству, реконструкции, проведению работ сохранения объекта культурного наследия, при которых затрагиваются конструктивные и другие характеристики надежности и безопасности объекта	ООО «ГРАВИОН»

4

Краткие проектные характеристики для строительства, реконструкции объекта капитального строительства, объекта культурного наследия, если при проведении работ по сохранению объекта культурного наследия затрагиваются конструктивные и другие характеристики надежности и безопасности такого объекта:

Наименование объекта капитального строительства, входящего в состав имущественного комплекса, в соответствии с проектной документацией:

Общая площадь (кв. м):		Площадь участка, кв. м.	
- корпус 1	7311,10	50:05:0050104:398	2507,00
- корпус 2	8821,00	50:05:0050104:397	2055,00
- корпус 3	9112,50	50:05:0050104:396	2210,00
Объем (куб. м):		в том числе подземной части (куб. м):	
- корпус 1	29102,90	- корпус 1	2493,40
- корпус 2	30271,30	- корпус 2	2607,10
- корпус 3	30902,00	- корпус 3	2686,10
Количество этажей (шт.):		Высота (м):	
- корпус 1	9-10	- корпус 1	31,88
- корпус 2	9-10	- корпус 2	31,00
- корпус 3	9-10	- корпус 3	31,00
Количество подземных этажей (шт.):		Вместимость (чел.):	-
- корпус 1	1		
- корпус 2	1		
- корпус 3	1		
Площадь застройки (кв. м):			
- корпус 1	1100,00		
- корпус 2	1034,00		
- корпус 3	1066,00		
Иные показатели:	<p>корпус 1 количество секций (шт.) – 3; площадь квартир (с учетом лоджий с коэф. 0,5) (кв. м.): 5064,00; площадь квартир (кв. м.): 4917,00; количество квартир (шт.) – 107; , в том числе: - однокомнатных – 62, - двухкомнатных – 38, - трехкомнатных – 7; площадь помещений подземного этажа (кв. м.): 781,20; площадь хозяйственных кладовых для жильцов дома (кв. м.): 218,00; полезная площадь помещений БКФН (кв. м.): 648,10;</p> <p>корпус 2 количество секций (шт.) – 3;</p>		

	<p>площадь квартир (с учетом лоджий с коэф. 0,5) (кв. м.): 5999,00; площадь квартир (кв. м.): 5840,00; количество квартир (шт.) – 137; , в том числе: - однокомнатных – 78, - двухкомнатных – 44, - трехкомнатных – 15; площадь помещений подземного этажа (кв. м.): 705,00; площадь хозяйственных кладовых для жильцов дома (кв. м.): 176,10;</p> <p>корпус 3 количество секций (шт.) – 3; площадь квартир (с учетом лоджий с коэф. 0,5) (кв. м.): 6230,00; площадь квартир (кв. м.): 6064,00; количество квартир (шт.) – 146; , в том числе: - однокомнатных – 96, - двухкомнатных – 35, - трехкомнатных – 15; площадь помещений подземного этажа (кв. м.): 736,70; площадь хозяйственных кладовых для жильцов дома (кв. м.): 167,10;</p> <p>включая инженерно-техническое обеспечение объекта капитального строительства</p>
--	--

5	Адрес (местоположение) объекта	Московская область, Сергиево-Посадский муниципальный район, городское поселение Хотьково, ул. Михеенко, д 25
---	--------------------------------	--

6	Краткие проектные характеристики линейного объекта	
---	--	--

Категория: (класс)	-
Протяженность (п.м.):	-
Проектная мощность (м ³ /ч):	-
Тип (КЛ, ВЛ, КВЛ), уровень напряжения линий электропередачи	-
Перечень конструктивных элементов, оказывающих влияние на безопасность:	-
Иные показатели:	-

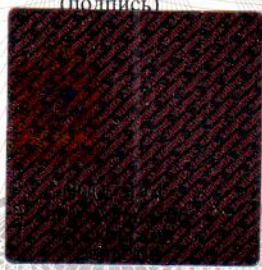
Срок действия настоящего разрешения – до “ 25 ” ноября 20 19 г. в соответствии с проектной документацией - Раздел 6 «Проект организации строительства» 16/04/25-О/ПОС.

**Заместитель министра
 строительного комплекса
 Московской области**

(должность уполномоченного лица органа, осуществляющего выдачу разрешения на строительство)

Е.В. Соколова
 (подпись)

Е.В. Соколова
 (расшифровка подписи)



“ 28 ” ноября 20 16 г.



Действие настоящего разрешения
продлено до “ _____ ” _____ 20 ____ г.

(должность уполномоченного
лица органа, осуществляющего
выдачу разрешения на
строительство)

(подпись)

(расшифровка подписи)

М.П.



Министерство строительства Московской области

Московской области

Московская область, г. Красногорск

бульвар Строителей, д. 4, корп. 1

Главный специалист 28.11.2016 дата

Должность

Бонтырев Максим Павлович

ФИО

Подпись